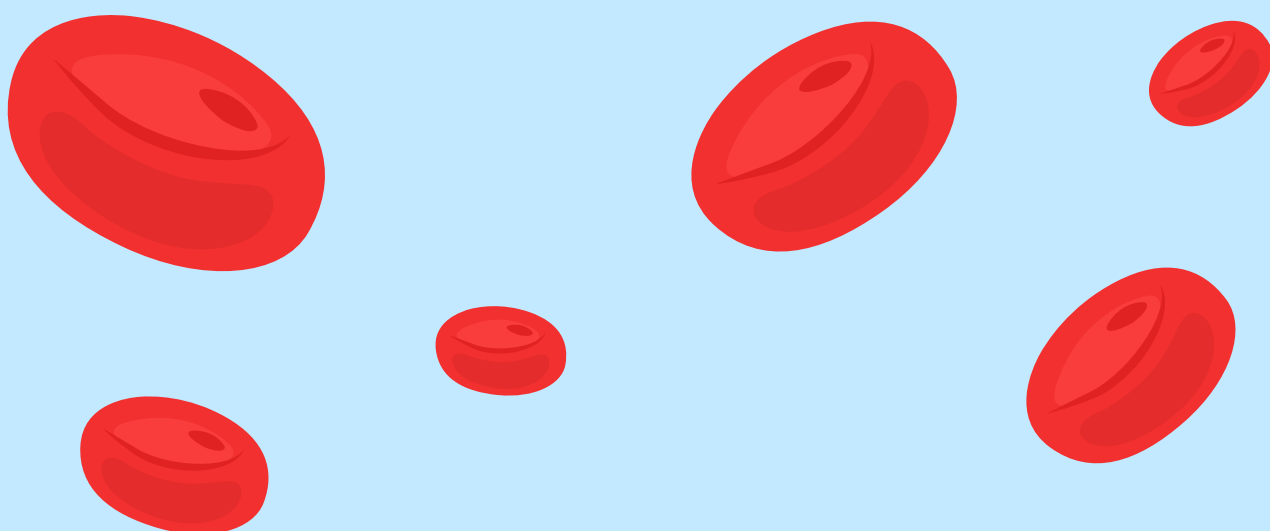


AVIS[®] **Comunale**
Avezzano
ASSOCIAZIONE VOLONTARI ITALIANI SANGUE ODV

GUIDA RAPIDA PER I NUOVI DONATORI



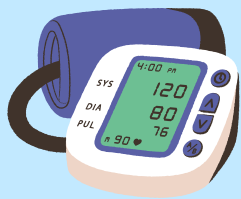
QUALI SONO I REQUISITI PER DIVENTARE DONATORE?

Età compresa tra 18 e 60 anni (per candidarsi a diventare donatori di sangue intero), 65 anni età massima per proseguire l'attività di donazione per donatori periodici

Peso non inferiore ai 50 kg



Pulsazioni comprese fra 50 e 100 battiti/min (anche con frequenza inferiore per chi pratica attività sportive)



Pressione arteriosa massima tra 110 e 180 mmHg

Emoglobina: 12,5 g/di per donne e 13,5 g/di per uomini

Occorre inoltre essere in un buono stato di salute ed avere uno stile di vita privo di comportamenti a rischio



ESAMI DI CONTROLLO

Ad ogni donazione il donatore e parte del sangue, a lui prelevato, vengono sottoposti ai seguenti esami che hanno lo scopo di tenere sotto controllo la salute del donatore e così anche del ricevente:

- Esame emocromocitometrico completo
- Transaminasi ALT con metodo ottimizzato
- Sierodiagnosi per la Lue
- HIV Ab 1-2 (per l'AIDS)
- HBsAg (per l'epatite B)
- HCV Ab e ricerca dei costituenti virali (epatite C)
- Conferma del gruppo sanguigno (ABO) e del fattore Rh
- Alla prima donazione vengono determinati: gruppo sanguigno (ABO), Fenotipo RH completo, Kell, ricerca anticorpi irregolari Anti-eritrociti



I risultati delle analisi post-donazione vengono recapitati tramite posta fisica o possono essere ritirati personalmente presso il centro trasfusionale dal lunedì al sabato 11:00-12:30

LE MODALITA' DELLA DONAZIONE




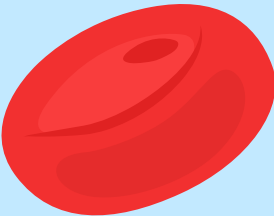
In base alle caratteristiche fisiche del donatore, alla valutazione degli esami ematologici e all'età, si possono conferire idoneità ai seguenti tipi di donazione:

- **Sangue intero:** donazione tradizionale in cui sono prelevati, in 5-8 minuti, circa 450 ml di sangue
- **Plasma:** donazione che si effettua utilizzando un separatore cellulare su cui è montato un circuito sterile e monouso (durata media 40-60 minuti)
- **Piastrine:** donazione che si effettua utilizzando un separatore cellulare su cui è montato un circuito sterile e monouso (durata media 60 minuti)



QUANDO POSSO DONARE?

	SANGUE INTERO	PLASMA	PIASTRINE
SANGUE INTERO	UOMINI 90 GIORNI DONNE 180 GIORNI	30 GIORNI	30 GIORNI
PLASMA	14 GIORNI	14 GIORNI	14 GIORNI
PIASTRINE	14 GIORNI	30 GIORNI	60 GIORNI



Diventare donatore Avis significa entrare a far parte di una delle più importanti organizzazioni di volontariato al mondo, significa poter contare su una struttura competente, organizzata, certificata.

Iscriversi all'Avis comunale Avezzano è semplicissimo e totalmente gratuito. Per farlo è sufficiente recarsi presso la nostra Sede in Via G. Fontana, 2 o presso il Centro Trasfusionale dell'Ospedale di Avezzano, presentarsi ad un nostro operatore e compilare un semplice modulo di iscrizione



Il sangue è un farmaco SALVA VITA che non si produce in laboratorio, lo si può solo donare